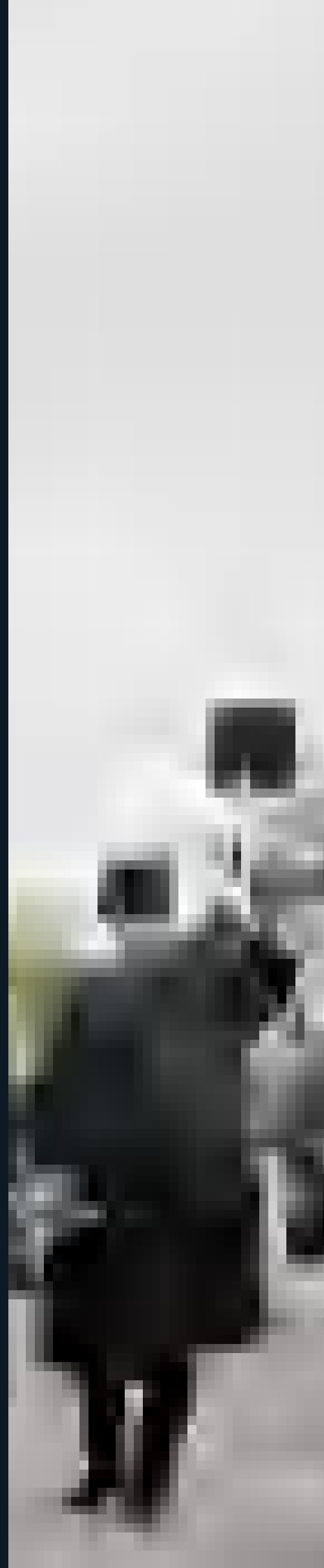


CELLA ENGLISH ACADEMY INC

CELLA
SPARTA *UNI*
Campus

Since 2006



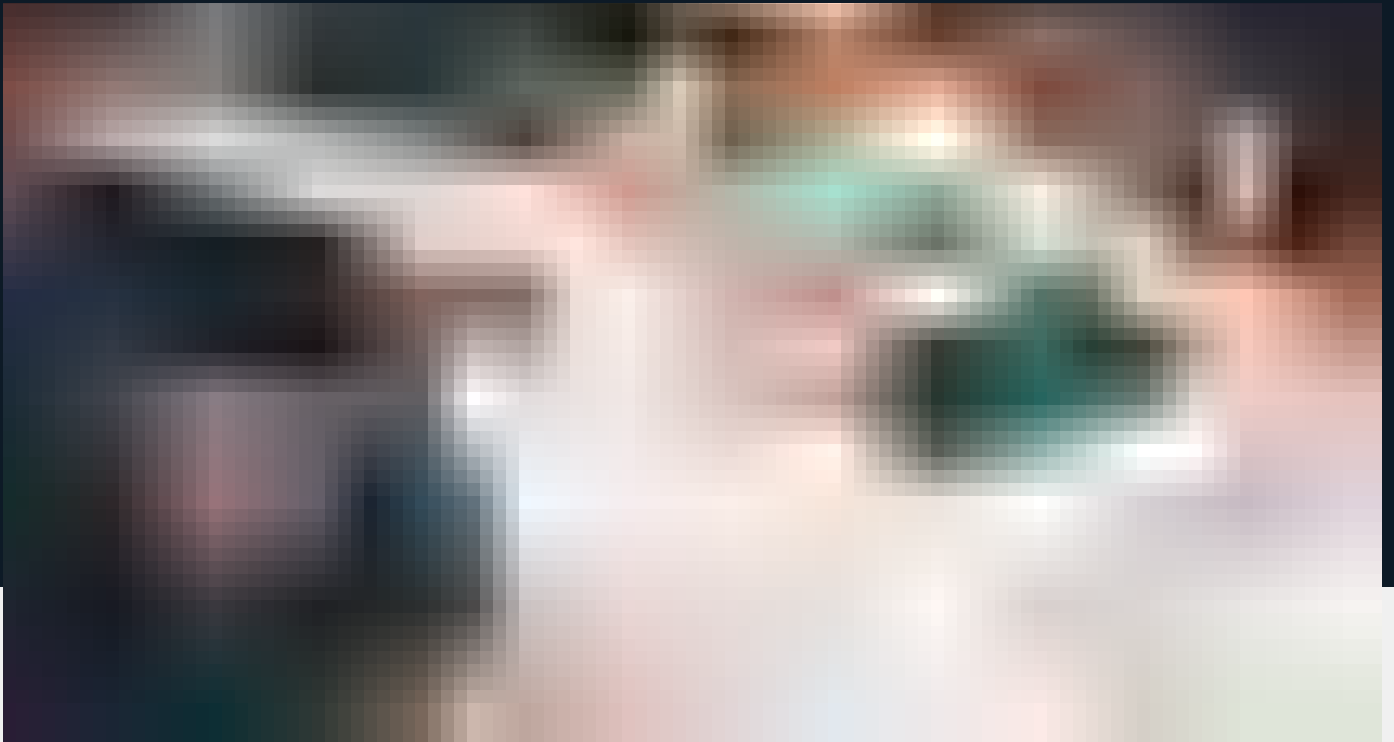
选择海外游学，

认为你的英语一定会变流利？
但事实有时候却不是如此...

随着人工智能的兴起，现在学习英语的方法数不胜数，无需出国也能学习。但为什么仍有那么多人选择到菲律宾游学？因为个性化的一对一课程、全天全英文沉浸式环境、以及与有着相同目标的全球同学一起交流，这些都是只有在菲律宾游学才能真正体验到的价值。在 CELLA，我们将19年来的成功经验数据，转化为一套结构化的学习体系，让你的英语能力只需“跟着方法走”，就能稳步提升。别浪费你宝贵的时间和金钱。

只需 8 周，实现看得见、感受得到的英文成长！

CELLA 3 Growth Codes



敢于犯错， 才能成长

在 CELLA，我们欢迎你的每一个错误。因为我们相信，犯错是通往进步最快的捷径。通过即时反馈、每日英文写作与批改、词汇测验等系统训练，你将亲身体验：每一个错误，都是一次成长的机会。

8 周沉浸式 学习体验

在 CELLA，我们更看重的是你如何高效利用宝贵的学习时间。通过我们全英文沉浸、精准高效的学习体系，让你真正实现英语能力的飞跃，节省时间与金钱，收获实实在在的进步。

告别“开不了 口”的英语 摆脱“不会说”的 英语困境

在 CELLA，我们拥有多元的国际学生组合和100%全英文环境（English Only Policy），帮助你像说母语一样自然地用英语交流，摆脱在脑中翻译的习惯，实现真正的英语思维。

CELLA 斯巴达

课程体系

ESL

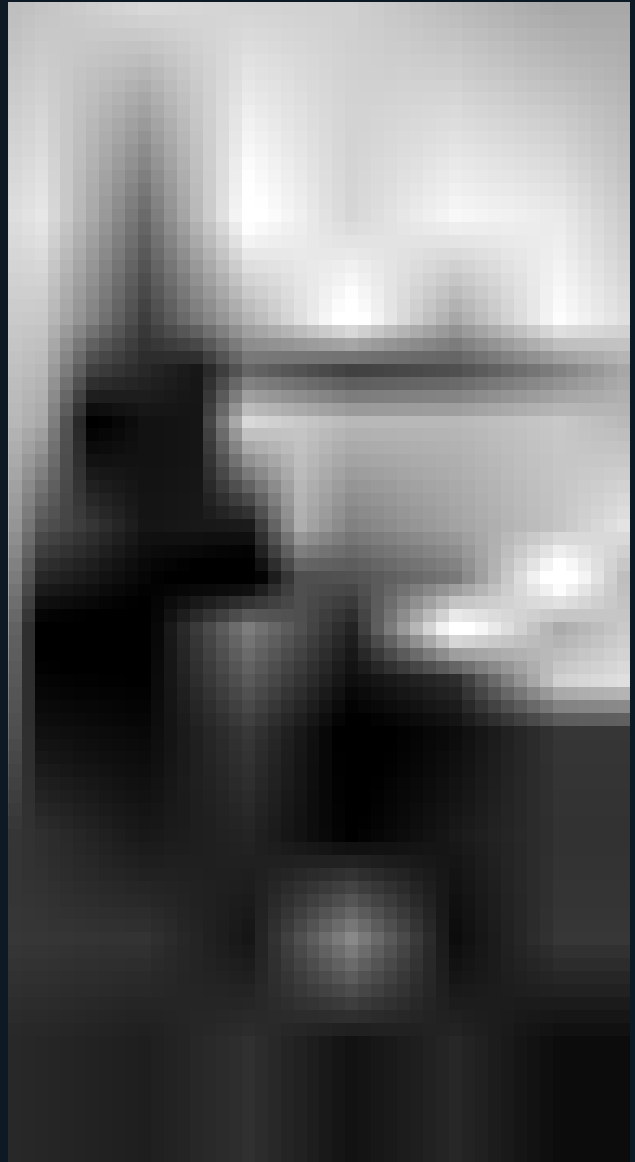
- Power Speaking 1 (EASY)
- Power Speaking 2 (MAX)

TEST

- IELTS (Perp · Int · Guarantee)
- TOEIC (Perp · Int)

Certificate

- TESOL



CELLA 斯巴达(UNI校区) 提供全英文沉浸式学习系统，从第一天起，依据每位学生的水平、学习时间和目标，帮助你避免盲目试错，实现最大化的学习效果。

依托19年丰富的成功案例和庞大学生数据支持，我们的学术团队致力于打破“只要出国游学就能学好英语”的普遍误解，通过结构化且可量化的系统，助你真正实现学习目标。

CELLA学术 四大核心



教学质量保障团队

所有 CELLA 课程均采用双重学术管理体系。每个课程由一名主管教师负责指导，并由品质管理团队全程监督，确保每位学生都能享受到稳定且高质量的教学服务。



师资培训

懂英语和能教好英语是两种完全不同的能力。CELLA 的合格教师通过基于 TESOL 的系统持续培训，确保为你提供最优质的教学质量。



沉浸式学习日常

在 Sparta 校区，学生沉浸在全英语环境中。从模仿跟读、每日写作到词汇测试，每一个学习环节都助力稳步提升。定期评估则帮助学生在最短时间内取得最佳成绩。



雅思官方考试中心

在 CELLA，学习的地方就是考试的地方。作为英国文化协会授权考点，CELLA 提供电脑和纸笔两种雅思考试形式。我们的一站式服务系统，让你在熟悉的环境中发挥最佳水平。

A Day in CELLA Sparta

‘珍惜每一天，成就每一步’



01.

晨读课 (6:50-7:20)

每天清晨，学生通过模仿母语者的表达方式，唤醒大脑与口语能力，在上课前充分激发语言自信。

02.

常规课程 (08:00-17:00)

根据课程、程度与学习目标量身打造的教练式教学课程，通过即时反馈，帮助学生精准、高效地提升英语能力。

03.

选修课程 (17:10-18:00)

在常规课程以外的空闲时间，学生可通过报名参加每周主题课程，来更全面学习英语。

04.

晚间课程 (19:00-20:30)

通过每天的即时学习与完成评估，学生能够快速内化知识，巩固技能，稳步进步。

05.

英文强化 (20:30 - 21:00)

通过主题阅读、写作训练，学生逐步提升条理清晰的思考方式与精准有力的英文能力。

06.

单词测验 (21:00 - 21:30)

每日词汇测试加速表达能力的提升，助力学生顺利迈向更高阶段。

*课程4-6仅在周一至周四进行。
课程时间和安排可能会根据具体情况有所调整。

Cella Sparta · ESL

Power Speaking 1 (Easy)

CELLA 的 PS 1 课程，帮助初学者轻松自信地开启英语学习，课程设置为4节一对一课程加上4节团体课，为学生打下坚实基础并提升自信。

目标群体

初次用全英文学习英语的初学者，或希望从基础轻松入门的学习者。

希望通过多元化团体课程与同学进行自然口语练习的学生。

需要在考试或移民前打下坚实基础，并希望先强化薄弱环节的学习者。

掌握基础语法和词汇，但希望提升会话能力和自信心的学生。

课程架构 · 学习内容

1:1 (4节) + 小团课 (3节) + 大团课 (1节)

• 听力

通过分级音频教材，学生能够强化实用听力技能，并在真实交流中建立自信。

• 阅读

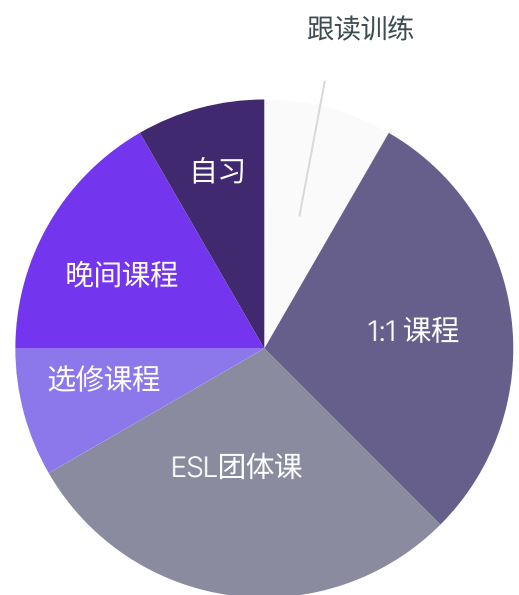
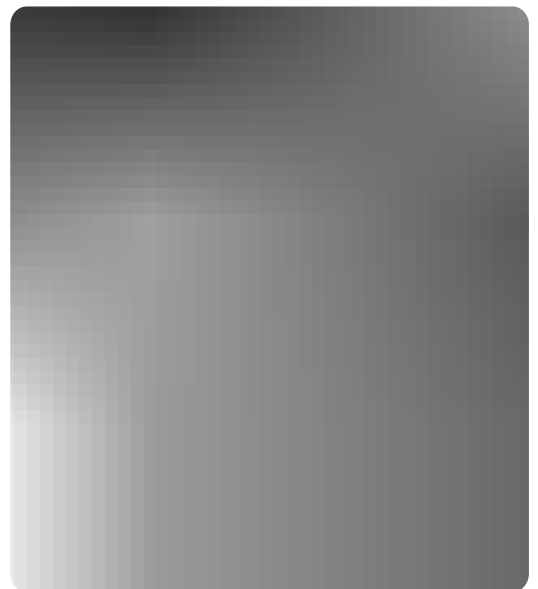
学生将通过文章、故事及新闻等多样文本，运用阅读理解与摘要策略，拓展词汇量，并扎实提升基础阅读能力。

• 口语

通过分级讨论与角色扮演练习，学生将提升口语流利度、自信心，并丰富表达能力。

• 写作

学生将通过写作练习如短文、报告及创意任务，学习用英语表达观点，并在反馈中不断打磨写作技巧。



1:1课(4) + 团体课程(4) + 选修课程(1) + 晚间课程(3) + 跟读训练 + 自习 (2)

*除选修课程外与自习时间外，所有课程皆为必修课。

Cella Sparta · ESL

Power Speaking 2 (Max)

Power Speaking 2 是CELLA 针对需要在短时间内取得明显进步的学生打造的强化 ESL 课程，无论是备考还是快速提升技能都非常适合。即使是初学者也能加入，课程包含 6 节一对一和 2 节团体课，专为实现卓越成果而设计。

目标群体

有明确目标（如考试、工作或留学），需要快速且显著提升的学生。

倾向于一对一专注教学，希望快速提升薄弱环节的学生。

从初级到中低级水平的学生，目标是在短时间内达到中级及以上水平。

通过强化的4周或8周沉浸式学习，实现下一阶段目标的学生。

课程架构 · 学习内容

1:1 (6) + 小团课 (1) + 大团课 (1)

• 听力

通过强化训练，学生不仅提升理解能力，还能迅速抓住要点并在实际情境中作出反应。

• 阅读

通过分析分级文本和文章，学生建立精准的阅读与词汇能力，以应对考试和实际应用。

• 口语

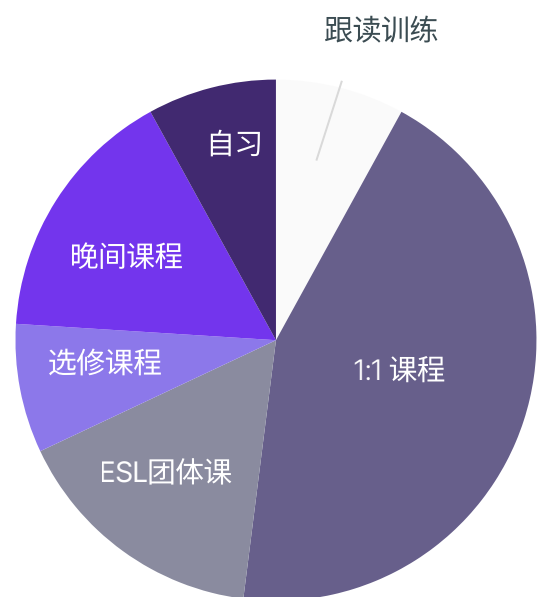
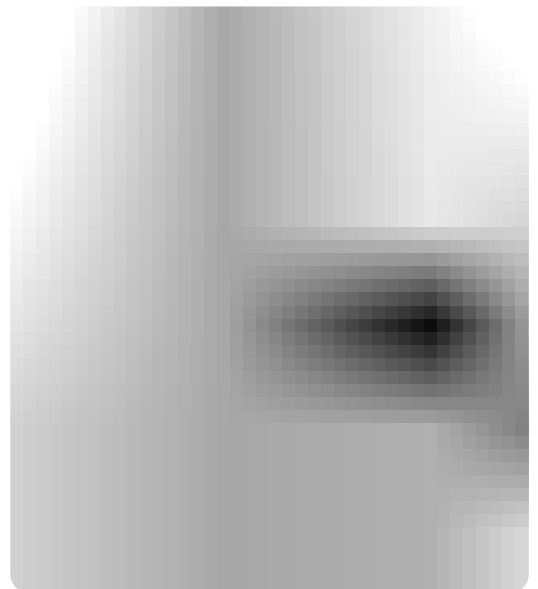
通过大量一对一课程即时修正发音和语法，角色扮演与讨论则提升流利度和表达能力。

• 写作

通过写作论文和学术文章，学生培养逻辑与说服能力，并在反馈中不断完善作品。

*各部分课程说明仅供参考。

最终的科目、课表及教材将在分级测试后确定。



1:1课程 (6) + 团体课程 (2) + 选修课程 (1) + 晚间课程 (3) + 跟读训练 + 自习(2)

*除选修课程外与自习时间外，所有课程皆为必修课。

BRITISH
COUNCIL

IELTS

Official Test Centre

从雅思入门到成功

是你的语言学校，也是你的雅思考场

CELLA 雅思一站式学习方案，助你取得最佳成绩



01

入学测试



02

个性化课程



03

周考与月考
模拟测试



04

综合咨询服务



05

雅思官方考试
& 成绩报告

CELLA 是由英国文化协会正式授权的雅思官方考场，拥有专业的雅思师资团队与完善的教学体系。无论是第一次准备雅思考试的学生，还是想在短时间内达到目标分数的考生，CELLA 都提供一站式完整体系——学习、每周模拟测验与官方考试，都能在同一校园内完成。

CELLA 同时提供机考与纸笔考试两种模式的雅思考试，学生可根据学校要求、个人喜好或考试表现，选择最适合自己的考试形式。

*机考将于 2025 年 10 月 25 日起开放；纸笔考试预计于 2025 年 12 月下旬开放。

Cella Sparta · IELTS with British Council IELTS

IELTS Prep (Preparation)

这是一门专为初学者设计的雅思备考课程，适合需要雅思成绩或开始系统学习雅思的学生。课程通过强化训练，帮助学生建立英语基础能力与考试意识，深入理解考试内容，从而有效提升分数。

*IELTS 预备班学生可根据个人意愿，每周参加一次完整的雅思模拟考试。

目标群体

需要雅思成绩，却不知道从哪一步开始准备的学生。

已经在学习雅思，但仍对考试形式不熟悉或对考试感到畏惧的学生。

具备基础英语能力，希望强化雅思基础并更快速提升成绩的学生。

希望同时巩固基础并培养应试技巧，以自信应对官方雅思考试的学生。

课程架构 · 学习内容

1:1 (4节) + 小团课 (3节) + 大团课 (1节)

• 雅思听力

学生在真实的考试音频环境中进行练习，学习抓取重点并做出准确笔记。

• 雅思阅读

课程结合考试笔记与标注技巧训练，帮助学生在阅读练习中培养高效、准确的解题习惯。

• 雅思口语

透过一对一口语练习，学生能够运用评分策略、即时修正错误，并参加每周模拟测试，以持续提升口语表达。

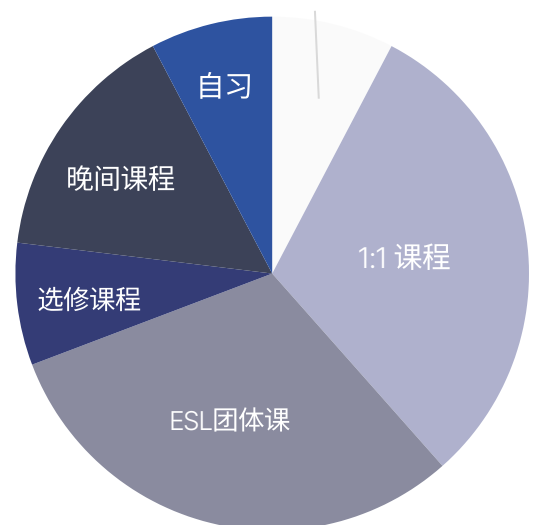
• 雅思写作

学生在真实的考试环境下进行写作训练，在强化文章结构与逻辑的同时，纠正文法与技巧性错误。

**课程内容仅供参考。

最终科目、课表及教材将于分级测试后确认。

跟读训练



雅思1:1课(4) + ESL团体课程(4) + 选修课程(1)
+ 晚间课程(3) + 跟读训练 + 自习(2)

*除选修课程P11与自习时间外，所有课程皆为必修课。

Cella Sparta · IELTS *with British Council IELTS*

IELTS Int (Intensive)

*要求雅思3.5+或A2以上程度

雅思考试注重策略、准确度、速度与真实的考试意识。CELLA 的雅思强化课程针对四项核心技能进行策略性训练，让学生在最短 8 周内有效提升整体分数。在CELLA，在英国文化协会授权考场中建立真实的考试自信！

*雅思强化班学生须参加每周模拟考试及每月进步测试。

目标群体

适合因为缺乏考试策略与考试时间管理能力而未能取得理想成绩的学生。

适合因升学或就业期限紧迫，需要在短期内快速提升雅思成绩的学生。

适合希望在英国文化协会官方授权考场中，享受舒适、便利且熟悉的考试环境的学生。

适合多次应考却陷入分数瓶颈的学生，无论是因单项弱势或整体停滞，都能在此突破提升。

课程架构 · 学习内容

1:1 (4节) + 小团课 (3节) + 大团课 (1节)

• 雅思听力

雅思听力课程在模拟考试情景下训练，重点培养关键信息识别、笔记技巧及高效时间管理能力。

• 雅思阅读

透过策略性浏览与略读技巧，提升阅读速度与准确率，最大化正确答题数。

• 雅思口语

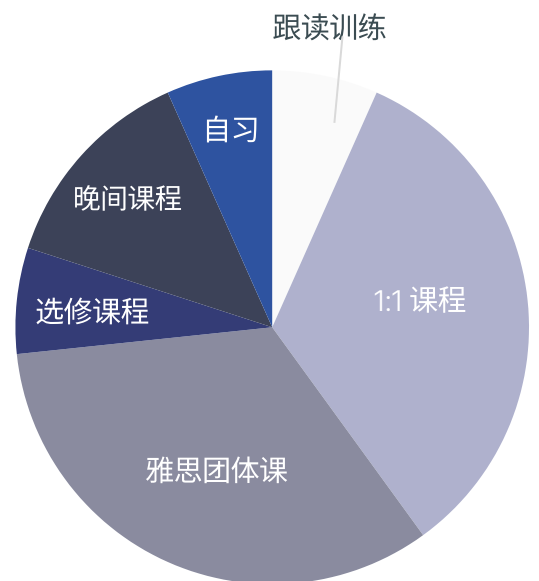
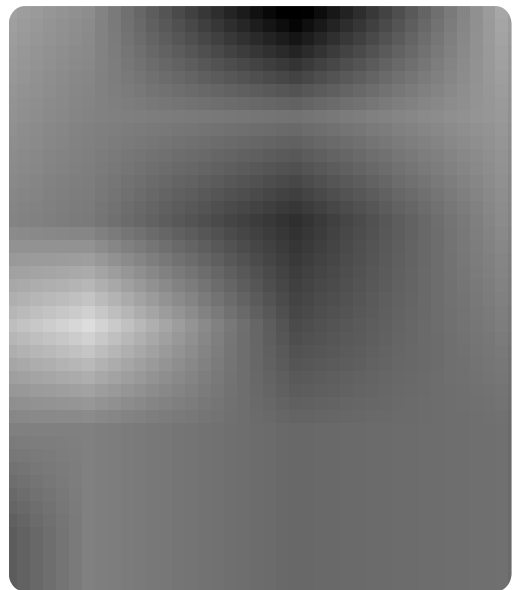
通过模拟考官面对面交谈与分题型答题策略训练，培养学生在正式考试中的自信与应答能力。

• 雅思写作

通过掌握写作结构与细致的个别化批改指导，帮助学生在 Task 1 与 Task 2 中写出高质量的答题内容。

*课程内容仅供参考。

最终科目、课程时间及教材将于分级测试后确认。



雅思1:1课(4) + 雅思团体课程(4) + 选修课程(1) + 晚间课程(3) + 跟读训练 + 自习 (2)

*除选修课程P11与自习时间外，所有课程皆为必修课。

Cella Sparta · IELTS *with British Council IELTS*

IELTS Guarantee

CELLA 雅思保分课程透过系统化管理、每日一对一课程、团体课，以及英国文化协会授权的校内考场，确保学生在 12 周内达成目标分数。课程提供高效的学习环境与规律训练，让学习成果最大化、成绩有保障。

* 雅思保分班学生必须参加每周雅思模拟考试及每月进步测试。

IELTS Guarantee Score

Entry Score	4.5	5.0	5.5	6.5
Guaranteed Score	5.5	6.0	6.5	7.0

目标群体

适合希望透过数据化管理系统，随时掌握学习进度并进行策略性提升的学生。

适合希望在官方授权考场、专业师资指导下，确保达到目标分数的学生。

课程架构 · 学习内容

1:1 (6节) + 小团课 (1节) + 大团课 (1节)

• 雅思听力

通过每周模拟考试与真题测验，强化真实应试能力，确保成绩稳定进步。

• 雅思阅读

以时间管理训练及模拟考试数据分析为核心，系统性提升学习效率与弱项表现。

• 雅思口语

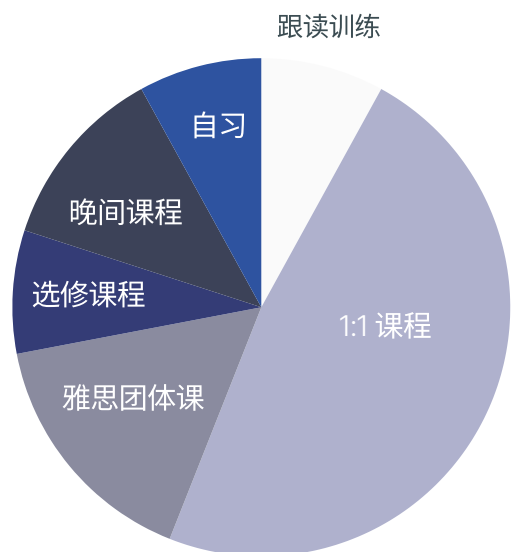
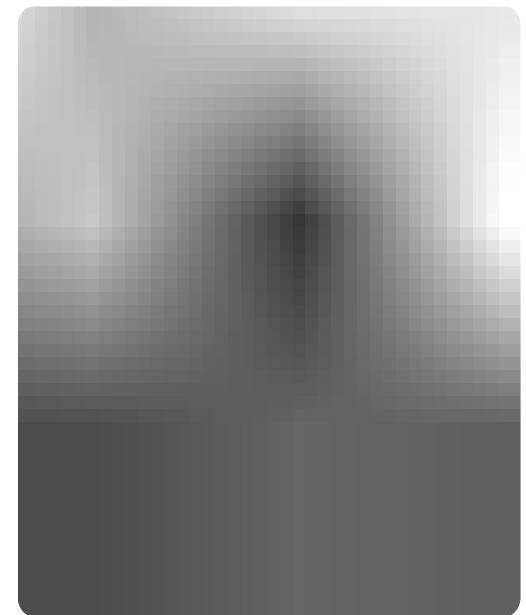
采用真实考官评测模式，通过持续修正训练，稳定提升口语的逻辑性与流畅度。

• 雅思写作

透过对 Task 1/2 的目标分数策略训练，系统提升写作在内容、结构与语言上的得分能力。

* 课程内容仅供参考。

最终科目、课程时间及教材将于分级测试后确认。



雅思1:1课(6) + 雅思团体课程(2) + 选修课程(1) + 晚间课程(3) + 跟读训练 + 自习 (2)

* 除选修课程外与自习时间外，所有课程皆为必修课。

Cella Sparta · TOEIC

TOEIC Prep (Preparation)

TOEIC 成绩的关键不只在知识，更取决于应试策略与时间掌控。CELLA 的TOEIC 预备课程专为初学者设计，透过实战训练培养考试直觉，让你快速达成目标分数！

目标群体

为初学者打造从题型理解，解题技巧到应试反应的完整训练流程。

具备基本英语力，却因缺乏应试策略与时间掌控而难以突破 500 分的学生。

认为考试难度不大，但需要提升考试策略与技巧的学生。

因特定高难度部分（尤其是第3、4部分及第7部分）而导致分数受限的学生。

课程架构 · 学习内容

1:1 (4节) + 小团课 (3节) + 大团课 (1节)

• TOEIC听力 (LC)

专注第1-4部分突破训练，通过强化训练掌握同义改写技巧，提升答题准确率。

• TOEIC 语法(RC)

通过反复练习语法基础，提高速度与准确度，为第7部分争取更多答题时间。

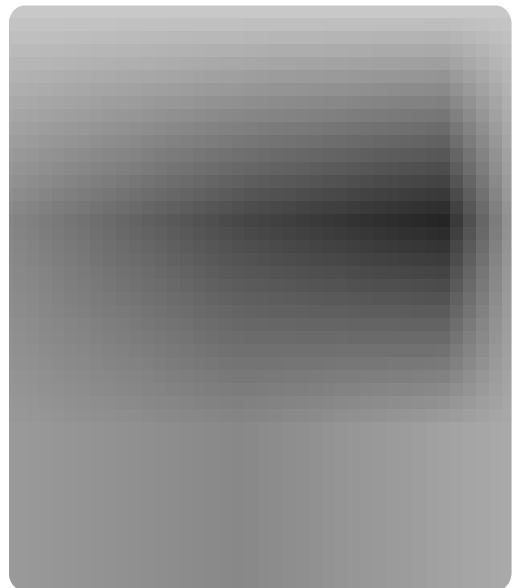
• TOEIC 阅读 (RC)

通过系统训练三篇连读部分，提升在长篇文章中快速定位与理解信息的技巧。

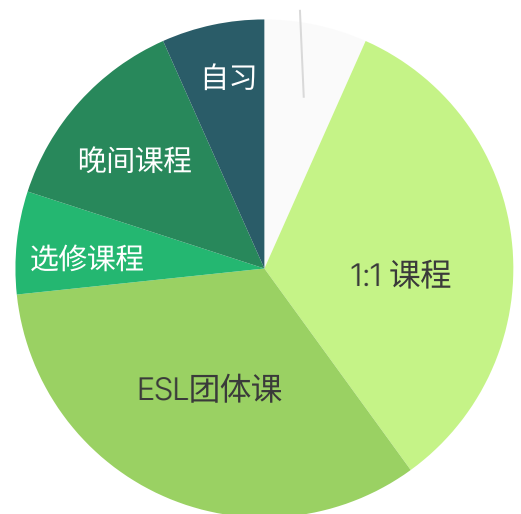
• TOEIC 口语 (Substitute for LC/RC based on level)

模拟真实考试环境进行写作训练，重点强化结构与逻辑，精准纠正常见错误，为取得高分打下坚实基础！

课程内容说明仅供参考，
最终科目、时间表及教材将根据分级测试结果确定。



跟读训练



多益1:1课(4) + ESL团体课程(4) + 选修课程(1) + 晚间课程(3) + 跟读训练 + 自习 (2)

*除选修课程外与自习时间外，所有课程皆为必修课。

Cella Sparta · TOEIC

TOEIC Int (Intensive)

CELLA TOEIC 强化课程以高效训练为核心(专注听力与阅读), 系统覆盖应试策略、解题技巧与精准度管理。通过定期模拟测试与个别反馈, 快速纠正弱点, 在短时间内实现分数的明显提升。

课程核心理念: 用结果导向的系统方法, 取代盲目的备考模式。

目标群体

面临就业或毕业压力, 需短期内达成目标分数的学生
因升学或职场需求, 必须迅速提升成绩的学习者

缺乏学习方向或时间掌控力, 急需系统性辅导的学生
不知如何高效备考、需要明确提分路径的学习者

希望通过定期模拟考试与个性化反馈, 最大程度提升
实战应考能力的学生。

分数久攻不破, 学习方法遇瓶颈的学生学得越多却提
分越难? 你需要的是精准辅导!

课程架构 · 学习内容

1:1 (4) + 小团课 (3) + 大团课 (1)

• TOEIC 听力 (LC)

深入解析高频题型 (P1-4), 掌握得分导向的实用听力技巧, 直接转化为考试成绩。

• TOEIC 语法 (RC)

针对词性、时态等关键题型, 降低错误率, 并学习有效策略, 为第7部分争取更多作答时间。

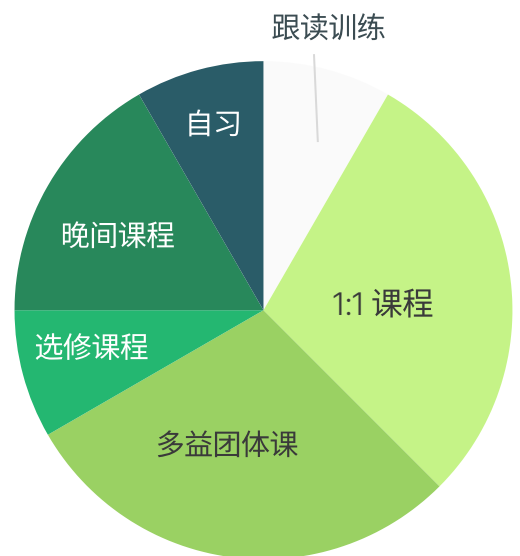
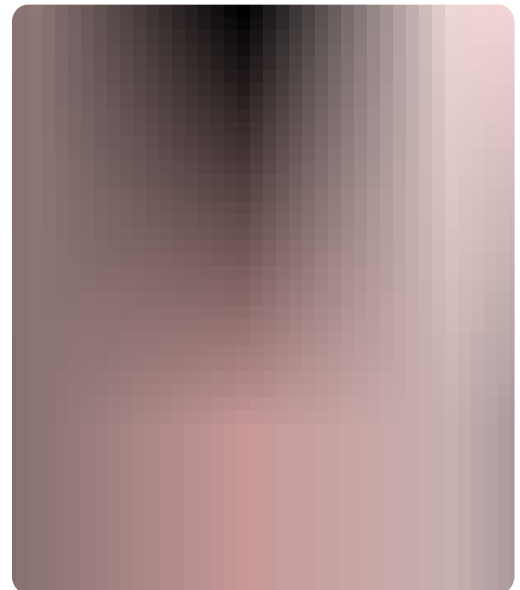
• TOEIC 阅读 (RC)

高强度针对 Triple Passages 训练——这是取得高分的关键, 同时有效提升阅读速度与答题准确度。

• 诊断测试与讲解

通过定期模拟考试, 在真实考试压力下进行练习, 助力分数稳步提升。

*课程内容说明仅供参考,
最终科目、时间表及教材将根据分级测试结果确定。



多益一对一课程(4) + 多益团体课程(4) + 选修课程(1) + 晚间课程(3) + 跟读训练 + 自习 (2)

*除选修课程P11与自习时间外, 所有课程皆为必修课。

Cella Sparta · TESOL

TESOL

*课程要求

最低 B1+ 级别或 TOEIC 700 分以上，且必须通过线上面试，且开课时间固定。

TESOL 课程要求学生具备至少 B1+ 级别或 TOEIC 700 分以上成绩，并通过入学面试审核。学生需每周参加模拟课堂进行评估以检验教学表现。本课程的核心目标是培养具备教学法与课堂管理能力的“高效教师”，而不仅仅是英文流利的使用者。

课程依循 Concordia 国际大学的教学标准进行，最终获得由康考迪亚大学 (Concordia) 认证的国际认可教师证书。

*每周必修模拟课评估，持续监测语言水平。

目标群体

希望提升系统教学法与专业技能的教师。

目标通过国际认可的教师资格证，迈向全球职业发展的学生。

有志成为英语教师（不限专业），希望开启教学职业生涯的学员。

热爱教育、渴望获得实用证书以提升竞争力的个人。

课程架构 · 学习内容

2(教师) : 8(学生) + E-Learning

• 教学理念与课程设计

在真实教学情境中实践多样化教学法，培养坚实的基础技能与灵活有效的教学能力。

• 综合语言能力训练

掌握整合听、说、读、写四项技能的专业技巧，并通过示范教学培养课堂互动能力与实战应变力。

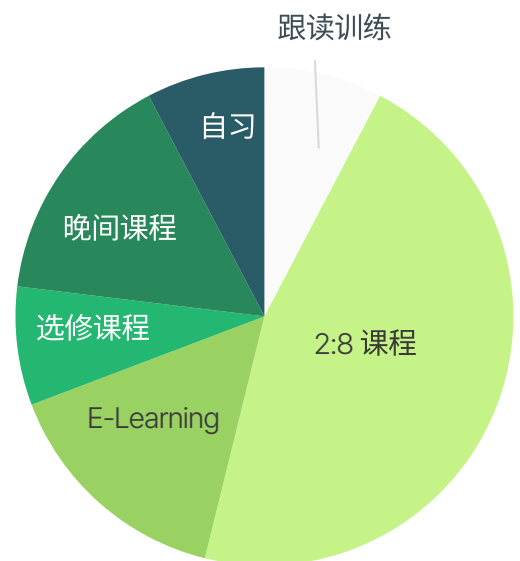
• 语法与词汇运用教学

学习将复杂语法简化讲解的技巧，并在语境中教授词汇。课程重点包含错误分析与有效回馈的教学方法。

• 评估与反馈系统

通过精准诊断与个性化评估，深入了解学生需求，建立高效体系，助力学生持续稳步成长。

各部分说明仅为示例，课程、时间表及教材将在水平测试后最终确定。



2:8课程 (6) + E-Learning (2) + 选修课程 (1) + 晚间课程 (3) + 跟读训练 + 自习 (2)

*除选修课程P11与自习时间外，所有课程皆为必修课。

找到你的最佳课程规划

语言学习的成功，从选择理想课程开始。CELLA 通过个性化诊断与目标设定，精心设计最适合您的课程结构，为您绘制专属优化学习路线图，让学习更高效、更有方向。

课程	目标人群	每日课程计划
Power Speaking 1 (Easy)	适合刚接触全英文授课的学生，或希望从基础开始、轻松入门的学员。	1:1 (4) + ESL团体课 (4) 晨间跟读训练 + 选修课程 + 3节晚课
Power Speaking 2 (Max)	专为希望通过一对一教学，迅速针对个人薄弱环节进行强化的学员设计。	1:1 (6) + ESL团体课 (2) 晨间跟读训练 + 选修课程 + 3节晚课
IELTS Preparation	适合具备基础能力，但需要策略性学习以在短期内取得高分的学生。	1:1 (4) + ESL团体课 (4) 晨间跟读训练 + 选修课程 + 3节晚课
IELTS Intensive	适合有紧迫期限，需要在短时间内显著提升成绩的学生。	1:1 (4) + 雅思团体课 (4) 晨间跟读训练 + 选修课程 + 3节晚课
IELTS Guarantee	希望通过官方 British Council 授权考点的专业培训，稳步取得目标成绩的学生。	1:1 (6) + 雅思团体课 (4) 晨间跟读训练 + 选修课程 + 3节晚课
TOEIC Preparation	适合一般英文基础，但由于答题策略与时间管理不足，成绩低于 500 分的学员。	1:1 (4) + ESL团体课 (4) 晨间跟读训练 + 选修课程 + 3节晚课
TOEIC Intensive	那些即将进入职场或毕业的学生，需在限定时间内达到规定分数。	1:1 (4) + 多益团体课 (2) 晨间跟读训练 + 选修课程 + 3节晚课
TESOL	希望提升教学方法的教师，或以获得具有国际竞争力的教学资格为目标的学生。	2T : 8S (6) + E.L (2) 晨间跟读训练 + 选修课程 + 3节晚课

CELLA Sparta

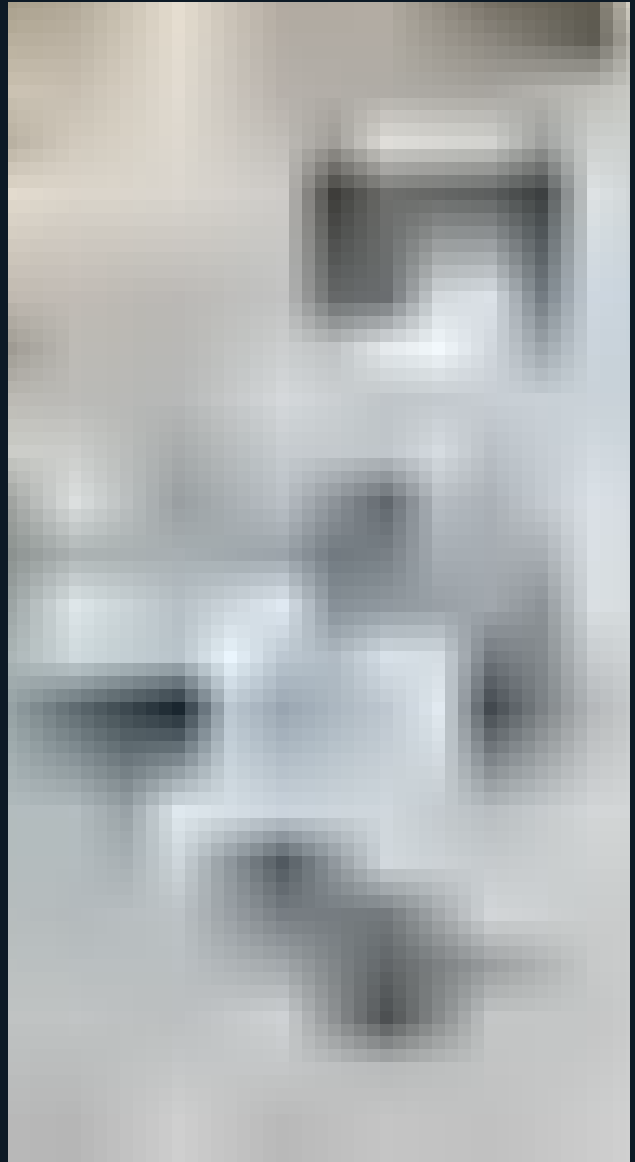
校园&生活

设施

- 宿舍
- 教室和考试中心
- 校园设施

学校生活

- SPARTA 指南
- 学生评价



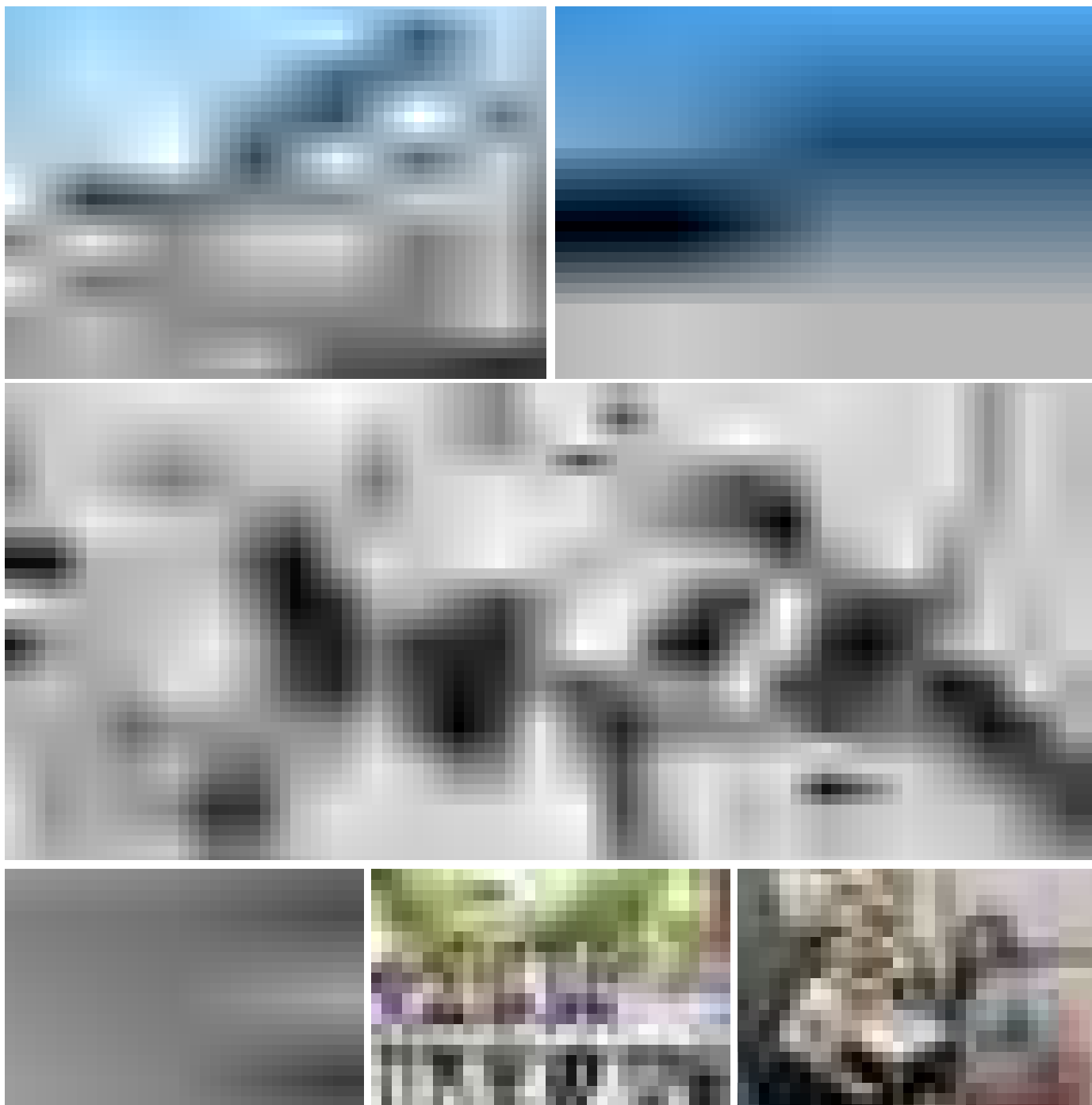
在 CELLA Sparta (Uni) 校区，我们以高密度的学习节奏与严谨的管理制度为特色，为拥有明确学习目标的学生打造一个高效、专注的学习环境。通过完整而密集的课程安排，学生能够在 8 周内看到显著的英语能力提升。

从宿舍配置、教学设施到校内规范与积分制度，每一个细节皆以学习为核心目的所设计，使学生能够在全英语的沉浸式氛围中持续进步，并通过系统化的学习流程，有效加速达成个人目标。

设施

-CELLA斯巴达 (Uni) 校区

斯巴达(Uni)校区位于宿务的 Talamban 区，该地区以聚集多所大学而闻名，其中包括菲律宾顶尖私立大学之一——圣卡洛斯大学 (USC) 主校区。这一地理特性也为校区带来了更高的安全保障。校区配备 24 小时驻校警卫，为学生提供安全且最理想的学习环境。



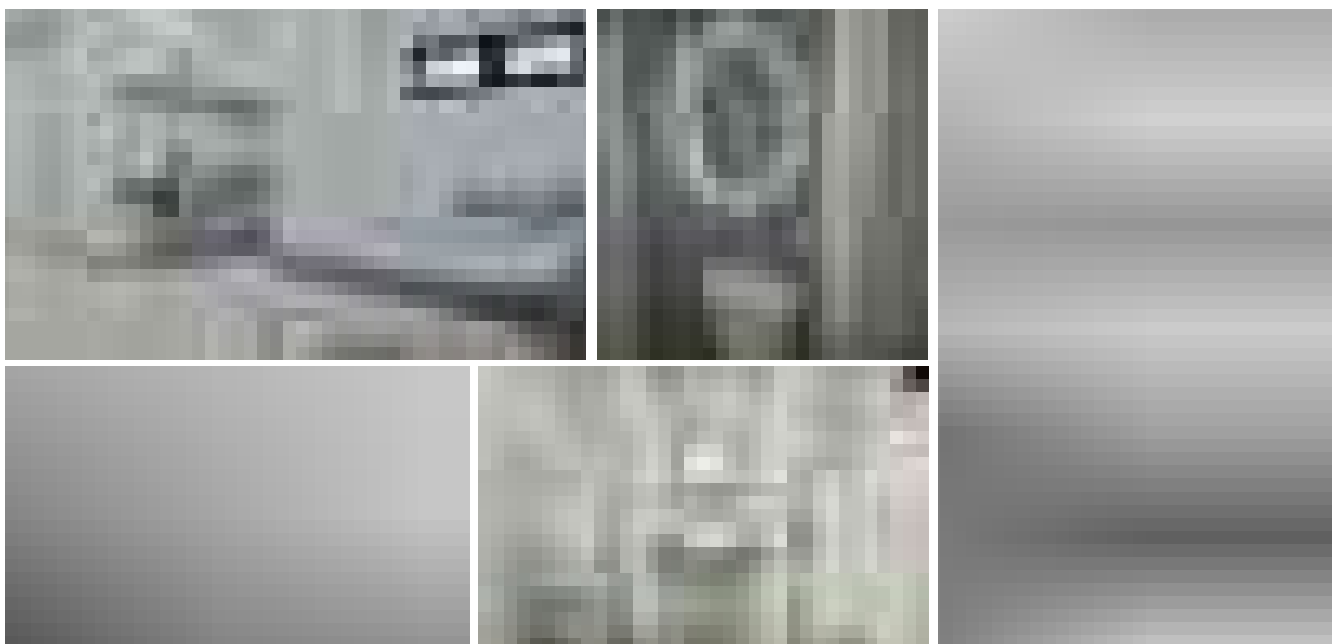
设施

-宿舍 (单人房 & 双人房)

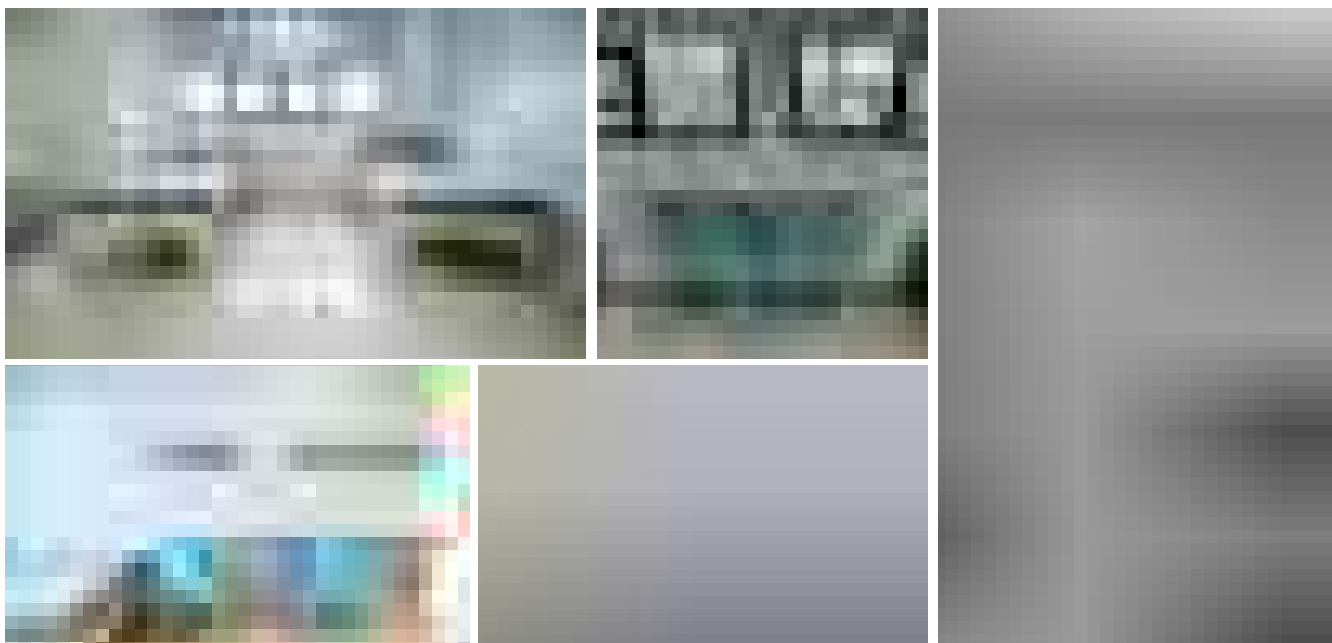
CELLA 斯巴达 (Uni) 单人与双人房专为学生打造兼具私密与舒适的住宿空间。房间配备完善的生活设施，营造安静放松的环境，让学生在学后充分休息与恢复专注力。

*房型结构及设施以实际安排为准。

单人房



双人房



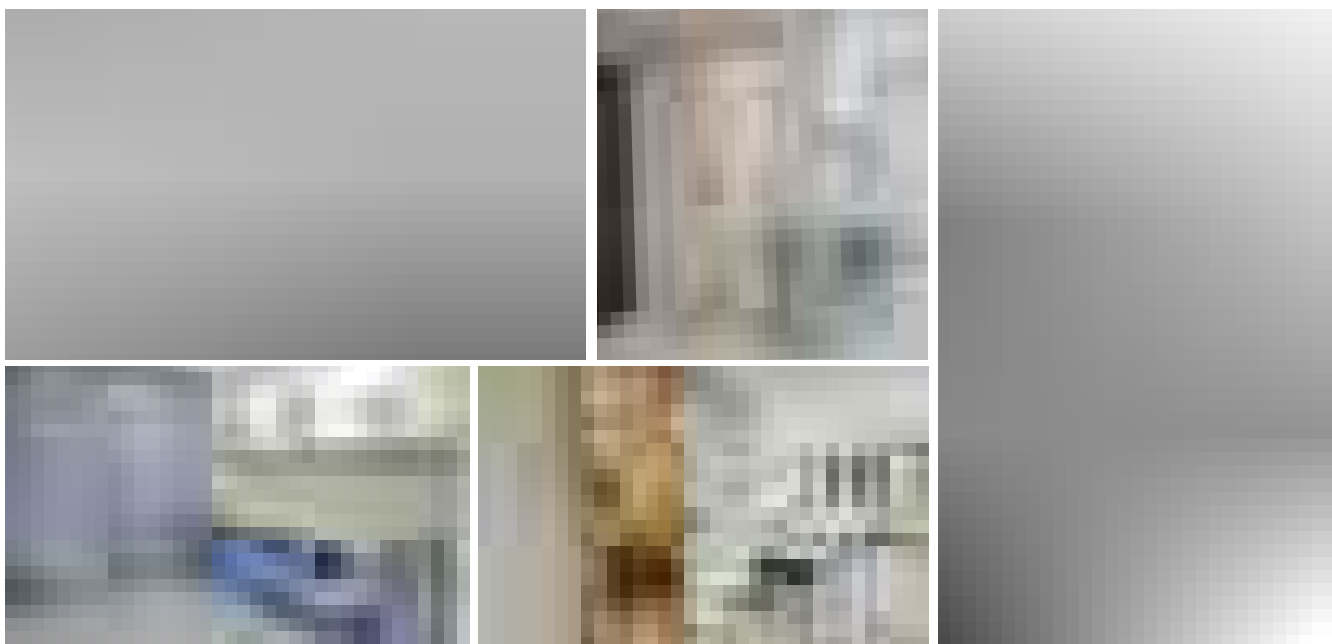
设施

-宿舍 (三人房 & 四人房)

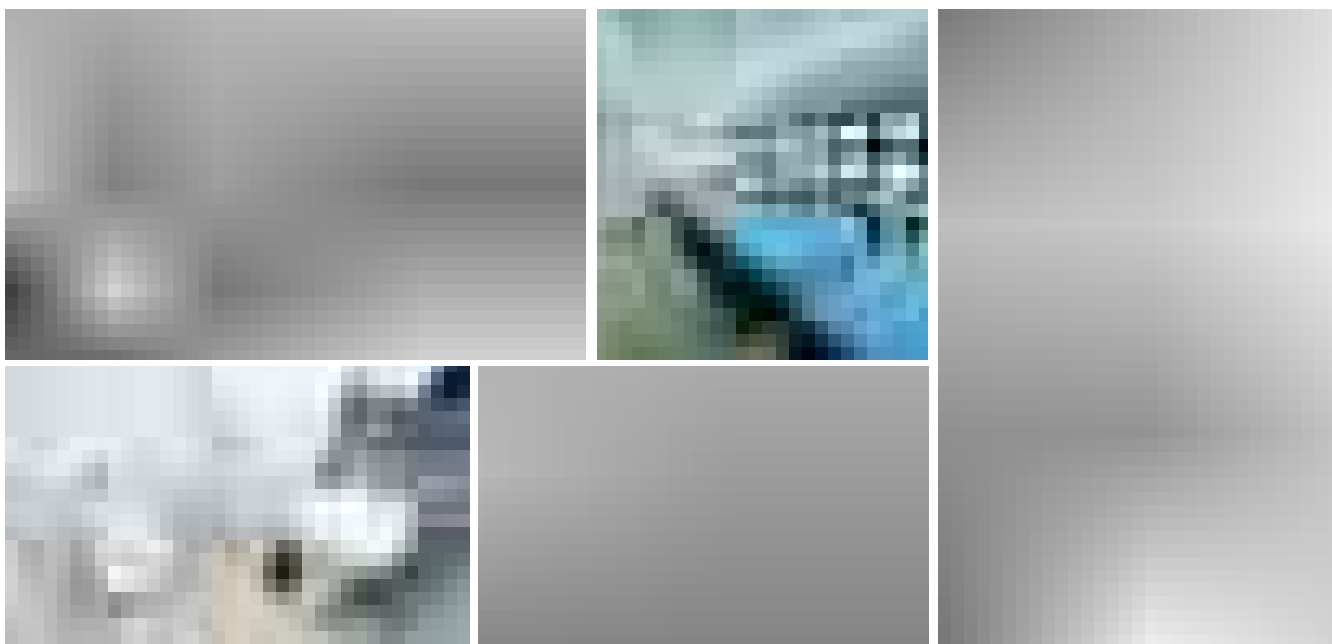
CELLA 斯巴达(Uni)宿舍以实用与舒适为设计理念，提供单人至四人房等多种选择。所有房间均配备完善的生活设施，让学生在学后享受放松与安稳的休息时光。

*房型结构及设施以实际安排为准。

三人房

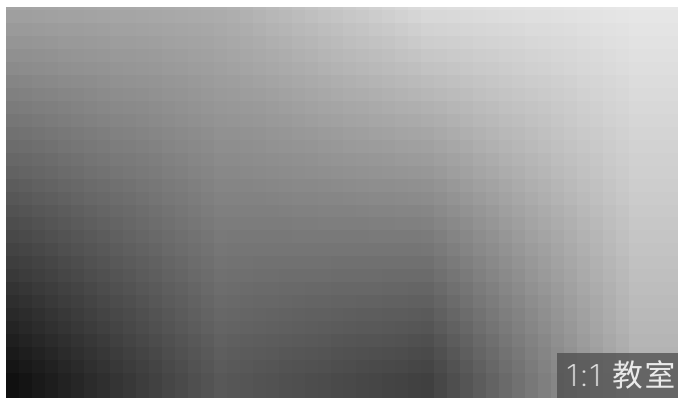


四人房

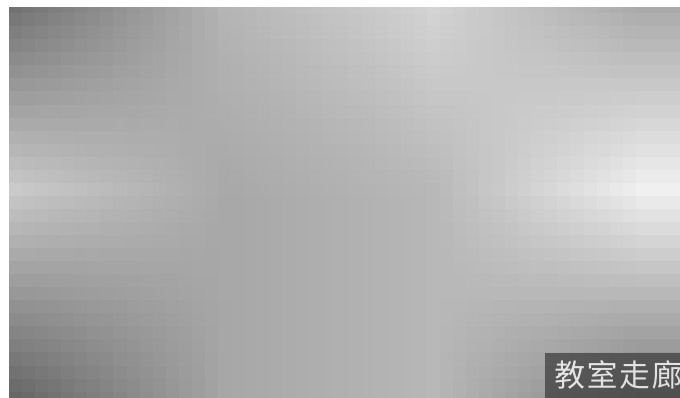


设施

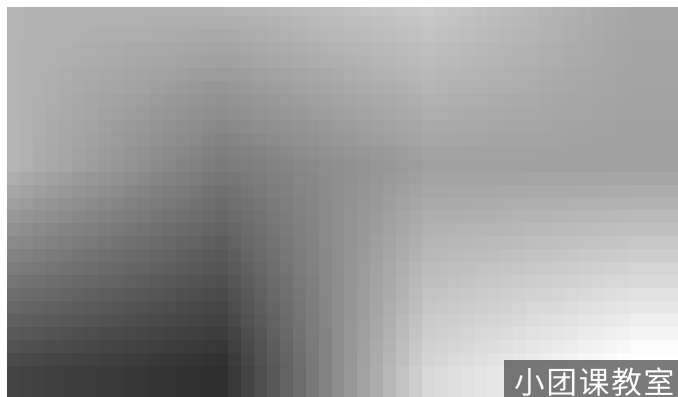
-教室与考试中心



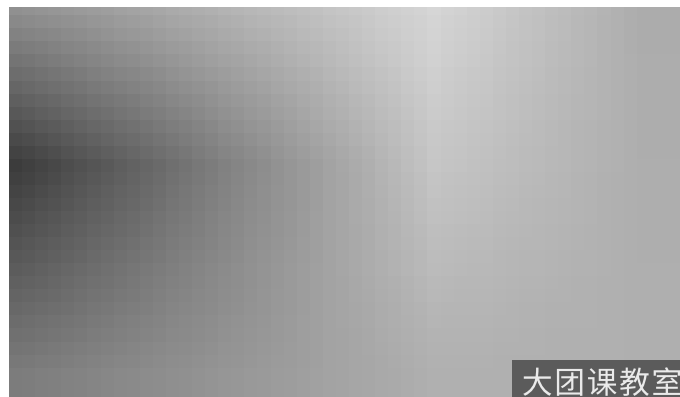
1:1 教室



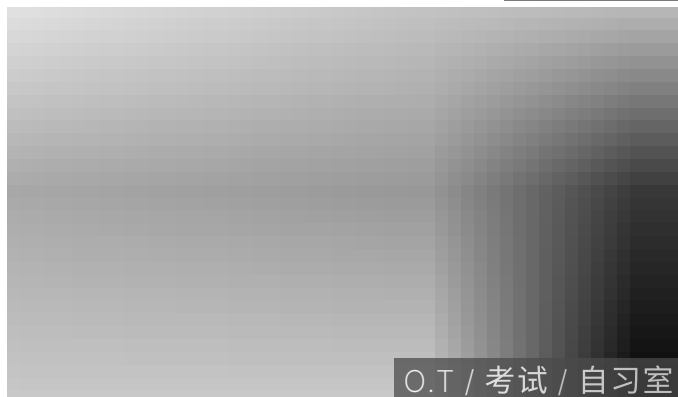
教室走廊



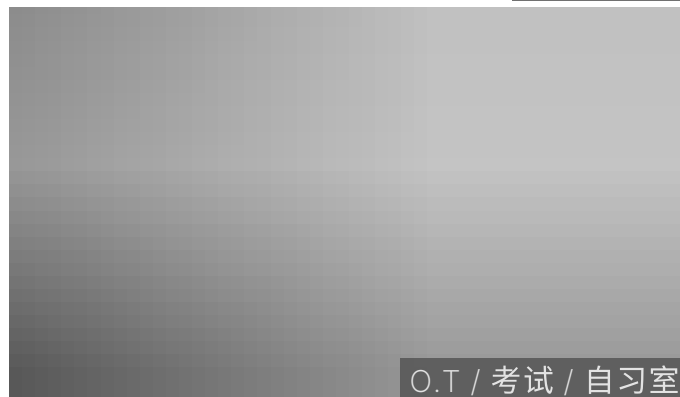
小团课教室



大团课教室



O.T / 考试 / 自习室



O.T / 考试 / 自习室



雅思官方考试中心



雅思官方考试中心

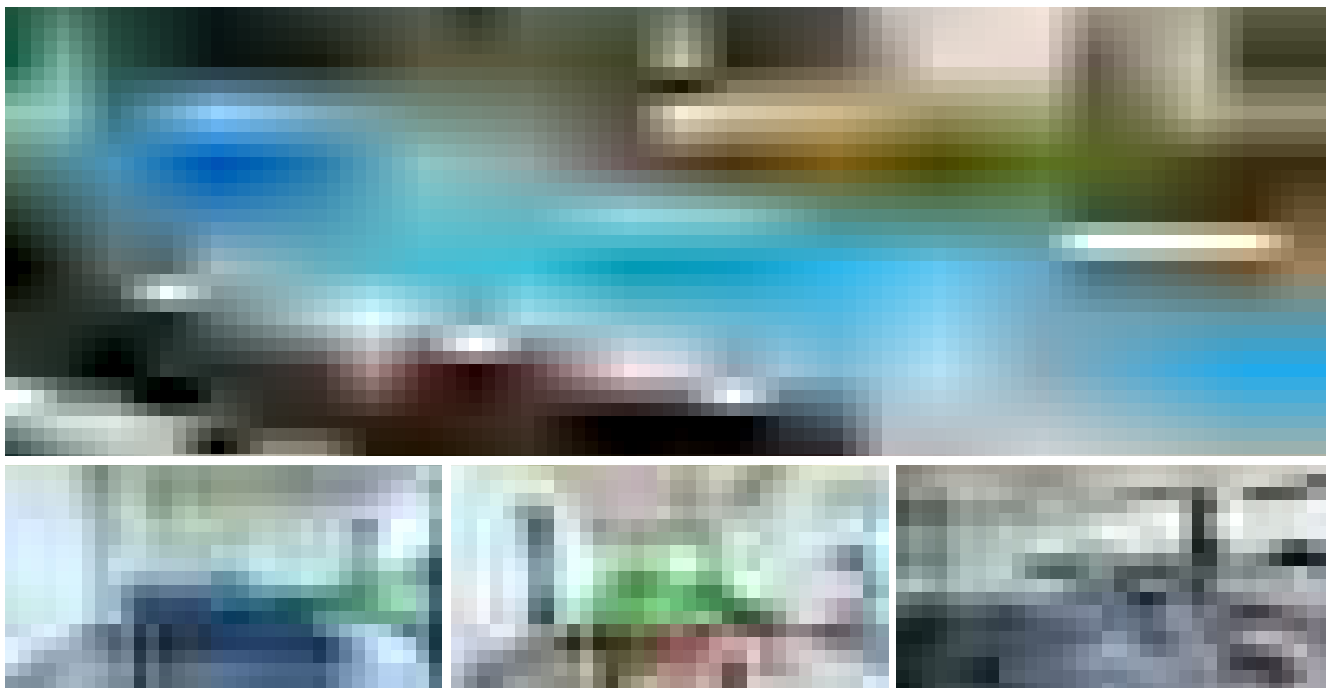
*机考将于 2025 年 10 月 25 日起开放，纸笔考试预计于 2025 年 12 月下旬开放。

设施

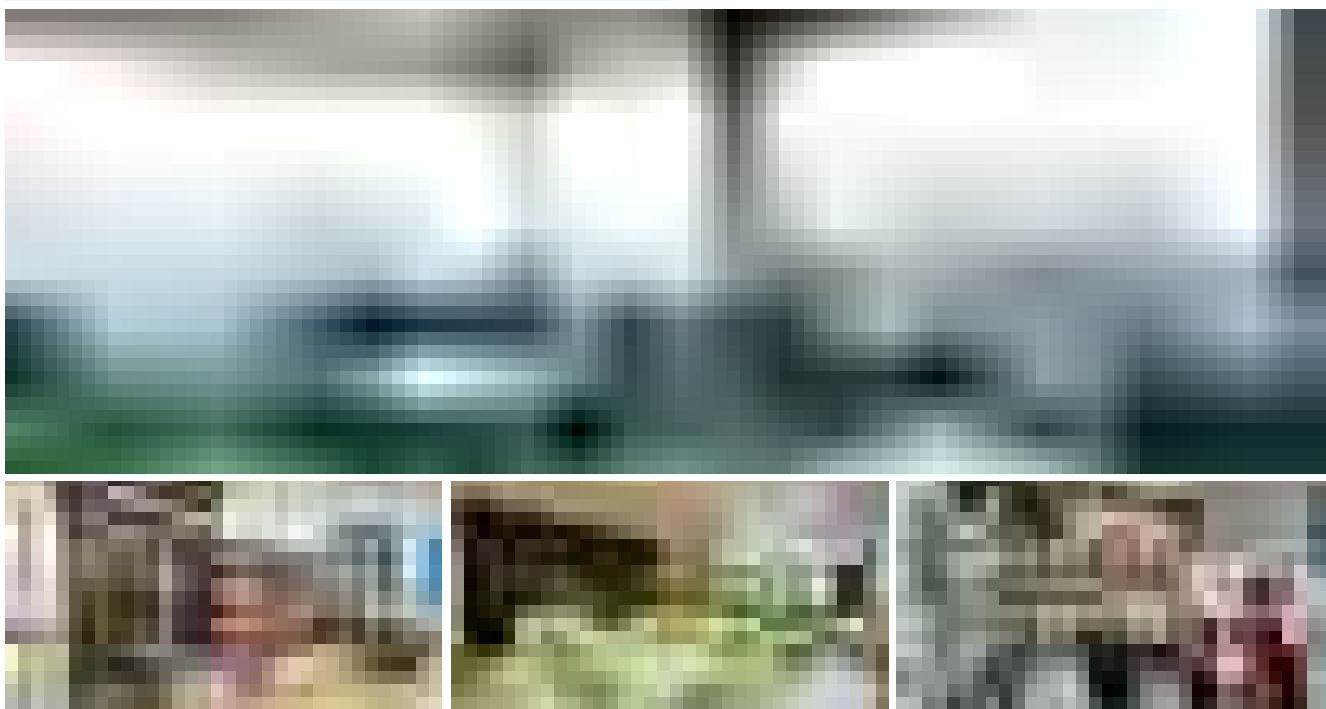
-校园设施

在密集的斯巴达课程之余，天台运动区与泳池休闲区为学生打造完美的放松空间，让身心重新充电、保持学习动力。

校园设施 | 游泳池、乒乓球、台球、健身房



校园设施 | 休息区、便利商店、餐厅、咖啡厅



斯巴达指南

政策与积分制度

CELLA 斯巴达校区实行积分管理制度，目的是让学生更好地养成斯巴达式学习习惯，并提升学习成效。若学生扣分累计过多，将被要求禁止外出，情节严重者可能面临退学处理。

加分项 (奖励)

透过全勤出席、测试成绩显著进步，以及积极参与各类活动（如简报、心得分享等），即可获得积分奖励。

项目细则	积分
常规课程100%出勤	+15 分
斯巴达课程100%出勤	+10 分
连续一周单词考试保持满分	+15 分
每四周的进步测验成绩提高10-30%	最多 +20 分
每周单词测验成绩提高10-30%	最多 +4 分
公众演讲（根据主题/内容）	+10 -20 分

减分项 (纪律处分)

因迟到、缺席、违反EOP规定或测试成绩大幅下滑而被扣分，累计过多可能会受到相应处分。

项目细则	积分
迟到（上课后5分钟以内，超过6分钟视为缺席）	-1 分/节课
常规课程缺席（未经批准）	-2 分/节课
斯巴达课程缺席（未经批准）	-3 分/节课
每四周的进步测验缺席（未经批准）	-5 分/次
EOP 违规（使用非英文交流）	-3 分/次
每四周的进步测验成绩下降 10-30%	最多 -20 分
单词测验成绩下降10-30%	最多 -5 分

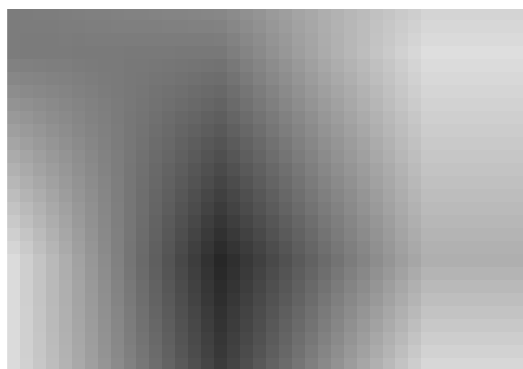
💡 斯巴达指南在试验期间（截至 2026 年 3 月 31 日）可能会发生一些调整。
新生第一天的训练中我们会详细讲解规定和注意。



学生评价



“一位在 CELLA 斯巴达学习过的同学分享他的真实心得”



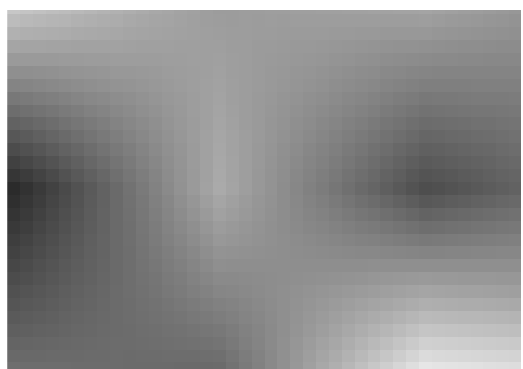
NAKAZAWA KOKI

日本学生

推荐等级：



“我一开始担心日本学生比例较高会导致英语使用率下降，所以我选择了斯巴达体系。强制性的规定让我必须有意识地使用英语，这大大增加了我的词汇量，也让我有机会和不同国籍的朋友交流。最棒的是，在这里任何人都可以挑战自己，因为你可以免费延长学习时间。”



KURATA MOMOKA

日本学生

推荐等级：



最吸引我的是，除了常规课程之外，我还能利用早上和晚上的时间沉浸在英语环境中。这对我提升托福成绩和大学面试技巧非常有帮助。通过持续的口语和听力练习，我感觉自己的英语能力进步得很快。虽然我还有提升的空间，但这反而让我更有动力。我非常推荐其他学生也来参加这个斯巴达计划。

Make Mistakes Fearlessly
English Proficiency Starts
With Your Mistakes.



CELLA ENGLISH ACADEMY

Premium I One Paseo Compound, Ma, Paseo Saturnino, Cebu City, Cebu

UNI I Trieste Building, 777 Kalubihan, Talamban, Cebu City, Cebu

© 2025. CELLA all rights reserved